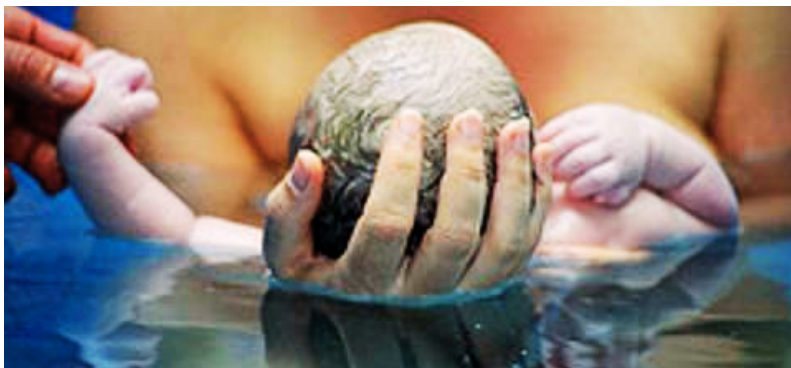
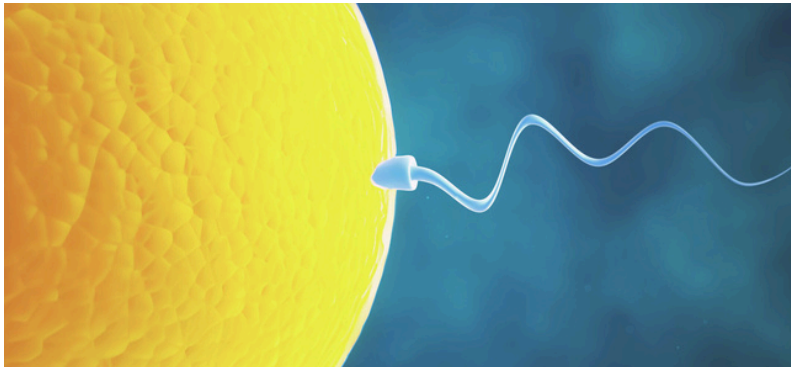




## PROGRAMME 2025



Formation  
Empreintes Emotionnelles  
de la vie prénatale &  
de la naissance

## PRÉSENTATION

De notre gestation dans l'utérus maternel à notre mise au monde, **des empreintes émotionnelles inconscientes de notre vie prénatale et de notre naissance se sont imprimées dans notre vécu précoce**, et deviennent des **ficelles invisibles qui nous amènent dans des boucles répétitives de vie**. Elles engendrent certaines **croyances erronées et limitantes sur nous-mêmes et sur le monde**, créent des freins, des souffrances, des mal-être sans que nous puissions ni l'expliquer ni nous en départir. Elles sont **le socle de notre structure émotionnelle inconsciente**.

Parmi les grands passages de vie, **les étapes du Devenir Mère viennent puissamment réactiver ces mémoires et empreintes émotionnelles de l'inconscient personnel**. Elles peuvent générer infertilités, peurs, blocages, naissances difficiles, problèmes relationnels, anxiétés, et nombre de somatisations face auxquels il est important d'**apporter l'éclairage de l'inconscient**.

En comprenant la manière dont **l'histoire émotionnelle de gestation et de naissance se réactive en boucles dans la vie et les passages importants** de l'existence et de notre croissance, la progression de la formation vous amènera à saisir combien ces diverses mémoires et empreintes inconscientes sont **en écho de cohérence dans l'Existence de chacun(e)**.



7 jours  
en 2 modules,  
soit 49h



1050€  
  
plusieurs échéanciers  
possibles



distanciel

# PROGRAMME

## MÉMOIRES EMOTIONNELLES DE LA VIE PRÉNATALE & DE LA NAISSANCE

7 jours de formation

Module 3  
Les Empreintes  
Emotionnelles de la vie  
prénatale

Module 4  
Les Empreintes  
Emotionnelles de  
la naissance

NB : ces 2 modules sont en tronc commun avec le cursus de 19 jours intitulé Mémoires & Transmissions Inconscientes du Devenir-Mère

- **Module 3 : 2x2 jours distanciel** – Les Empreintes Emotionnelles de la Vie Prénatale
- **Module 4 : 3 jours distanciel** - Les Empreintes Emotionnelles de la Naissance

## OBJECTIFS PÉDAGOGIQUES

- Intégrer les principales empreintes émotionnelles de la vie prénatale et de la naissance et leurs
- conséquences psycho-émotionnelles dans la vie de l'adulte et dans le Devenir-Mère
- • Développer une écoute dissociée des problématiques amenées en séance par les adultes dans des
- temps de passage dans leur vie/ des femmes en parcours de maternité, en lien avec la réactivation

de leurs empreintes émotionnelles de gestation et/ou de naissance

## PRÉREQUIS

Aucun prérequis n'est demandé à l'entrée du cursus.

Il est conseillé d'avoir une appétence particulière pour le travail sur soi et une certaine curiosité pour la psychologie.

Il est déconseillé de suivre ce cursus pendant une grossesse

## PUBLIC CONCERNÉ

- professionnelles de la périnatalité, massothérapeutes, doulas, accompagnantes périnatales, professeurs de yoga, mais aussi psychologues, psychothérapeutes ou sages-femmes professionnelles de la Relation d'Aide au contact des femmes, sophrologues, coachs en lien avec les femmes et la Périnatalité
- toute personne en voie de reconversion
- toute personne curieuse de son cheminement individuel